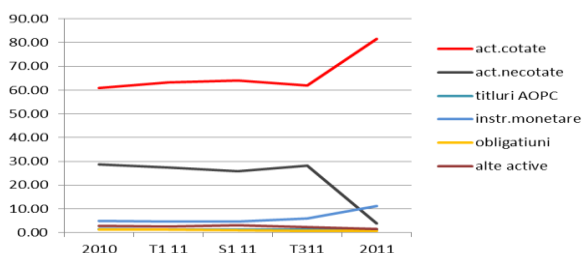


SOCIETATEA DE INVESTITII FINANCIARE "MOLDOVA" SA

NEWSLETTER LUNAR
decembrie 2011

Evolutia activelor SIF2 in functie de ponderea in activul total


OBIECTIVE STRATEGICE

- Cresterea eficientei managementului activelor avand ca tinta cresterea valorii si calitatii activelor administrate
- Cresterea vitezei si eficientei restructurarii si echilibrarii portofoliului;
- Consolidarea pozitiei strategice a SIF Moldova in piata de capital prin continuarea parteneriatelor cu actionariatul altor entitati puternice care actioneaza in piata;
- Valorificarea experientei pe piata nationala si dimensionarea expunerilor in favoarea participatiilor autohtone.

TIPUL SOCIETATII DE INVESTITII - Alt organism de plasament colectiv, pozitionat in principal pe piata romaneasca, ca fond inchis cu investitii in actiuni, cu grad mediu de risc si plasamente temporare de lichiditate pe instrumente cu venit fix.

CONDUCEREA SOCIETATII DE INVESTITII

Societatea este autoadministrata in sistem unitar.
Conducerea executiva - conducatorii efectivi:
Presedinte – Costel Ceoceca
Vicepresedinte – Claudiu Doros

VALORI

Numarul actiunilor: 519.089.588; VN 0,1 RON
Capital social: 51.908.958,8 RON
Total Active: miliarde RON (mil EURO)
Activ Net : miliarde RON (mil EURO)

(RON/actiune)	oct 2011	nov 2011	dec 2011
VUAN	1,9845	2,0651	2,1142
Pret piata	0,8050	0,9480	1,0800
Discount	-59	-54	-49%

DIVIDENDE ANUALE (RON/actiune)

2007 – 0,0500; 2008 – 0,0450 ; 2009 – 0,0600;
2010 - 0,0900 (pana la data de 15.12.2011 au fost platite actionarilor 71,76% din dividendele aferente anului 2010)

DATE IDENTIFICARE

Bursa de Valori Bucuresti : SIF2
ISIN : ROSIFBACNOR0
Bloomberg: BBGID BBG000BMN5F5
Reuters: SIF2.BX

STRUCTURA ACTIVELOR	pondere in valoarea totala a activelor (%)
Actiuni, din care	85,23
- cotate	81,46
- necotate	3,77
Titluri de participare AOPC (unitati de fond)	1,28
Instrumente monetare (depozite, disponibilitati)	11,22
Obligatiuni (municipale, corporative, fonduri obligatiuni)	0,66
Alte active	1,61

DISTRIBUTIA PARTICIPATIILOR (ACTIUNI) PE SECTOARE DE ACTIVITATE	pondere in valoarea totala a activelor (%)
Financiar	52,44
Energetic	17,21
Industria prelucratoare (mecanica, chimica, textile etc)	7,19
Industria farmaceutica	2,49
Comert	2,21
Agricultura	1,24
Constructii	0,96
Altele	1,49

TOP COMPANII DIN PORTOFOLIU	pondere >1% din valoarea totala a activelor
ERSTE BANK	21,76
BRD	21,49
FONDUL PROPRIETATEA	8,60
BANCA TRANSILVANIA	7,25
SNTGN TRANSGAZ	3,15
OMV PETROM	2,95
BIOFARM	2,32
TESATORILE REUNITE	1,90
TRANSELECTRICA	1,23
AEROSTAR	1,21
MECANICA CEHLAU	1,20
TOTAL	73,1

ACTIONARIATUL SIF MOLDOVA	Rezidenti % din cap soc	Nerezidenti % din cap soc	Numar total actionari
Persoane fizice	56,74	2,08	5.820.009
Persoane juridice	19,72	21,46	450
TOTAL	76,46	23,54	5.820.459

PERFORMANTA IN CADRUL SECTORULUI	SIF 1	SIF 2	SIF 3	SIF 4	SIF 5
Rezultatul exercitiului (RON) (dec 2011)	66.042.375	191.493.692	207.757.955	65.335.427	83.610.650