



SOCIETATEA DE INVESTITII FINANCIARE "MOLDOVA" SA

NEWSLETTER LUNAR

ianuarie 2011

OBIECTIVE STRATEGICE

- Cresterea eficientei managementului activelor avand ca tinta cresterea valorii si calitatii activelor administrate
- Dezvoltarea continua a procesului de management al riscurilor
- Sporirea rolului si vizibilitatii SIF Moldova pe piata interna de capital

TIPUL SOCIETATII DE INVESTITII - Alt organism de plasament colectiv, pozitionat in principal pe piata romaneasca, ca fond inchis cu investitii in actiuni, cu grad mediu de risc si plasamente temporare de lichiditate pe instrumente cu venit fix.

CONDUCEREA SOCIETATII DE INVESTITII

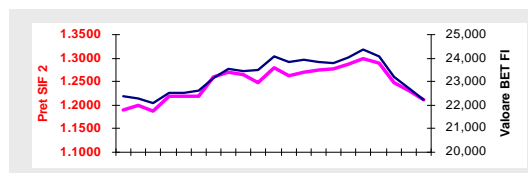
Societatea este autoadministrata in sistem unitar.
Conducerea executiva - conducatorii efectivi:
Presedinte – Costel Ceocea
Vicepresedinte – Claudiu Doros

VALORI

Numarul actiunilor: 519.089.588; VN 0,1 RON
Capital social: 51.908.958,8 RON
Total Active: 1,21 miliarde RON (290 mil EURO)
Activ Net : 1,19 miliarde RON (284 mil EURO)

(RON/actiune)	nov 2010	dec 2010	ian 2011
VUAN	2,1961	2,1935	2,2946
Pret piata	1,0200	1,1620	1,2110
Discount	- 54%	- 47%	- 47%

PERFORMANTA BURSIERA (SIF 2 vs BETFI ian2011)



DIVIDENDE ANUALE (RON/actiune)

2007 – 0,0500; 2008 – 0,0450 ; 2009 – 0,0600
(au fost achitate 74.02% din dividendele 2009)
2010 - 0,0900 RON/actiune (propunere supusa aprobarii AGA 21/22.04.2011)

DATE IDENTIFICARE

Bursa de Valori Bucuresti : SIF2
ISIN : ROSIFBACNORO
Bloomberg: BBGID BBG000BMN5F5
Reuters: SIF2.BX

CALCULUL VALORII ACTIVULUI NET (CNVM)

Actiuni - Investitiile listate sunt evaluate folosind o medie a pretului din ultimele 90 de zile. In cazul in care nu exista activitate de tranzactionare in cele 90 de zile, se aplica calculul pentru investitiile nelistate. Investitiile nelistate sunt evaluate pe baza ultimelor situatii financiare, fiecarei investitii i se aplica o reducere in functie de procentul detinut. Orice investitie intr-o companie aflata in insolventa, lichidare, reorganizare este evaluata la valoarea zero pana la momentul finalizarii procedurii respective. *Instrumente cu venit fix* – pentru cele listate valoarea de piata + dobanda acumulata iar pentru cele nelistate valoarea nominala + dobanda acumulata. *Alte instrumente (depozite)* – evaluarea ia in calcul valoarea nominala + dobanda acumulata.

STRUCTURA ACTIVELOR	pondere in valoarea totala a activelor (%)
Actiuni, din care	89,15
- cotate	61,61
- necotate	27,54
Titluri de participare AOPC (unitati de fond, ETF)	1,33
Instrumente monetare (depozite, disponibilitati)	5,48
Obligatiuni (municipale, corporative, fonduri obligatiuni)	1,20
Alte active	2,84

DISTRIBUTIA PARTICIPATIILOR (ACTIUNI) PE SECTOARE DE ACTIVITATE	pondere in valoarea totala a activelor (%)
Financiar	60,44
Energetic	14,71
Industria prelucratoare (mecanica, chimica, textile etc)	7,06
Industria farmaceutica	2,37
Comert	1,85
Agricultura	1,16
Constructii	0,90
Altele	0,49

TOP COMPANII DIN PORTOFOLIU	pondere >1% din valoarea totala a activelor
BRD	27,66
BCR	23,81
FONDUL PROPRIETATEA	7,36
BANCA TRANSILVANIA	6,78
OMV PETROM	2,64
SNTGN TRANSGAZ	2,52
BIOFARM	2,25
TESATORIILE REUNITE	1,44
TRANSELECTRICA	1,18
BURSA DE VALORI BUCURESTI	1,17
AEROSTAR	1,17
TOTAL	77,98

ACTIONARIATUL SIF MOLDOVA	Rezidenti % din cap soc	Nerezidenti % din cap soc	Numar total actionari
Persoane fizice	52,21	2,46	5.832.014
Persoane juridice	20,42	24,91	495
TOTAL	72,63	27,37	5.832.509

68,42% din actionariatul SIF Moldova este activ pe piata de capital din care 27,37% sunt nerezidenti

PERFORMANTA IN CADRUL SECTORULUI*	SIF 1	SIF 2	SIF 3	SIF 4	SIF 5
Rezultatul exercitiului (ianuarie 2011 RON)	589.695	7.538.623	23.003.095	4.064.439	281.997

*sursa: Asociatia Administratorilor de Fonduri din Romania